

## 2. sz. melléklet - Topoly utca 2. hajléktalan-ellátás Tűzriadó terv

### 1. Tervezési alapelvek, kiindulási adatok

#### 1.1. Tervezési alapelvek

- az építmény tűzvédelmi megoldásait egyidejűleg egyetlen, az építmény tetszőleges pontján keletkező tűz károsító hatásainak figyelembevételével kell tervezni és méretezni,
- az építményt a tűz keletkezésekor rendeltetésszerűen használják,
- a veszélyeztetett személyek létszáma, menekülési képessége a rendeltetésnek megfelelő,
- a tűz egyetlen, a keletkezés helyét magába foglaló tűzszakaszra terjed ki és
- a tűzzel egyidejűleg más veszélyt, kárt, a tűzvédelmi megoldások működésképtelenségét okozó esemény nem következik be.

#### 1.2. Az épület tűzszakaszolása, kockázati osztálya

Az épület mindháromszintje egyetlen tűzszakaszt alkot. Kockázati osztály: AK (alacsony kockázat)

#### 1.3. A védett terek, menekülési útvonalak tűzvédelmi jellemzői

A menekülési útvonalnak számító közlekedők, folyosók kielégítik a menekülési útvonalakkal szemben támasztott követelményeket.

#### 1.4. Létszám adatok

Az összes ellátott száma 51 fő + nappal 6 fő munkatárs.

## 2. Általános előírások

A Tűzriadó Tervben foglaltak végrehajtását szükség szerint, de legalább évente az érintettekkel gyakoroltatni, annak eredményét értékelni és azt írásban rögzíteni kell. A gyakorlat során tapasztalt hibák, hiányosságok megszüntetésére 15 napon belül írásban intézkedni kell.

A tervezett gyakorlatról annak időpontja előtt legalább 15 nappal, továbbá a gyakorlat bejelentett időpontjával kapcsolatos változásról a tűzvédelmi hatóságot értesíteni kell.

A Tűzriadó Tervet állandóan hozzáférhető helyen, az érintett épületrész, épület területén kell elhelyezni.

#### **Első fokú illetékes tűzvédelmi hatóság:**

Pest Megyei Katasztrófavédelmi Igazgatóság

Érdi Katasztrófavédelmi Kirendeltség

2030 Érd, Fehérvári út 79/A

Telefonszám: 36 23 524-570

Email: erd.kk@katved.gov.hu

### 3. Tűzjelzés, riasztás

A tűzjelzés elsősorban a beépített tűzjelző rendszer által történik, melynek állandó, 24 órás helyszíni felügyelete biztosított. A tűzoltóság riasztása telefonon keresztül történik.

A létesítmény területén tüzet észlelő személy köteles a rendelkezésre álló eszközzel (tűzjelző kézi jelzésadó benyomása), valamint hangos kiabálással : "Tűz van! Tűz van! Tűz van!") jelezni a tüzet.

Minden tüzesetet (még a magától kialudt, illetve a tűzoltóság nélkül eloltott tüzet is) az észlelő személy köteles személyesen, illetve megbízottja útján haladéktalanul jelenteni a Tűzoltóságnak a 112 központi segélyhívó, vagy a 105 telefonszámon.

A tűzjelzésnek tartalmaznia kell:

- a tüzeset (káreset) pontos helyét (cím, megközelítés),
- mi ég, mi van veszélyeztetve,
- mekkora a tűz terjedelme,
- életveszély fennáll-e,
- a tüzet jelző személy neve,
- jelzésre használt telefon száma.

Amennyiben nem tartózkodik a helyszínen, azonnal értesíteni kell:

- az intézmény vezetőjét,
- az intézményvezető-helyettes szakmai vezetőt,
- a tagintézmény vezetőjét.

Név, beosztás	Telefonszám:
Bereiné Petrik Mária intézményvezető	36 20 526 1911
Gecse-Simon Orsolya intézményvezető-helyettes, szakmai vezető	36 70 796 9190
Stehlik Krisztián Hajléktalanok Átmeneti Szállója tagintézmény vezető	36 20 258 5976

### 4. A munkavállalók tennivalói tűz esetén

#### 4.1. A tűz oltásában való közreműködés

A kiérkező tűzoltókat egy személynek várni kell, aki érdemi információkkal tud szolgálni.

A létesítmény minden dolgozója - és minden állampolgár - a tűzoltásban, a műszaki mentésben – ellenszolgáltatás nélkül – életkoruk, egészségi, fizikai állapotuk alapján elvárható személyes részvétellel, adatok közlésével kötelesek közreműködni.

A tűzoltásvezető a tűzoltáshoz magánszemélyeket a tűz oltásában és a mentési munkálatokban az életkoruk, egészségi és fizikai állapotuk alapján elvárható közreműködésre kötelezhet.

A tűzoltásvezető rendelkezése alapján a tűzoltásban közreműködők az intézmény irodáiba, egyéb helyiségeibe bontással is behatolhatnak.

A tűz oltását csak a veszélyeztetett terület, helyiség teljes kiürítését és áramtalanítását, valamint a gáz elzárását követően lehet megkezdeni.

A tűzoltásához falitűzcsapok és kézi tűzoltó készülékek állnak rendelkezésre. A kézi tűzoltó készülékek a falitűzcsap szekrényekben találhatóak.

## 4.2. Áramtalanítás

Amennyiben lehetséges az épület áramtalanítását a legrövidebb időn belül el kell végezni.

A tűzvédelmi főkapcsoló a 103. számú, a főbejárat melletti porta helyiségben található.

## 4.3. A tűzoltás megkezdése

A tűz oltását késedelem nélkül meg kell kezdeni az adott tűz oltására legalkalmasabb rendelkezésre álló eszközzel, tűzoltó-készülékkel.

Tilos és életveszélyes bármilyen villamos berendezés, elektromos működtetésű gép, eszköz, továbbá tűzveszélyes folyadék tüzének vízzel történő oltása!

A tűzoltóság megérkezésekor a Tűzriadó Tervet lehetőség szerint a tűzoltás vezető rendelkezésére kell bocsátani, és segítséget kell nyújtani a pontos információk ismertetésével (elzáró szerelvények, elektromos főkapcsolók, biztosítékok helyei, stb.).

A létesítményben a Tűzriadó Tervben foglaltak helyes végrehajtásáért, betartásáért, amennyiben a vezető nem tartózkodik a helyszínen, a mindenkor legmagasabb beosztású dolgozó a felelős.

## 5. Az épület elhagyása, menekítés

Az épületben tartózkodók, ha a tűz oltása érdekében az életük veszélyeztetése nélkül nem tudnak semmit tenni, a menekülési terveken szereplő útvonalakon fegyelmetlenül el kell hagyni az épületet és a kijelölt gyülekező helyre kell vonulniuk.

Az épületben tartózkodók tűz esetén önállóan menekülnek. Az alagsori helyiségekből a menekülés közvetlenül a szabadba, a felfelé vezető nyitott lépcsőn keresztül történik. A lépcső tisztántartásáról, síkosságmentesítéséről folyamatosan gondoskodni kell. A lépcsőt eltorlaszolni, azokon bármit is tárolni még ideiglenesen sem szabad.

A földszinti helyiségekből az épületszárny kijáratán keresztül közvetlenül a szabadba, a pénzügyi, gazdasági, humánerőforrás irodákból és az étkezőből a menekülés történhet a főépület felé vezető folyosón keresztül a főépület széfogóján keresztül közvetlenül a szabadba.

Az emeleti helyiségekből a lépcsőházon keresztül a földszinti kijárat szinten lehetséges a szabadba jutás.

Az épületben menekülésükben korlátozott személyek nem tartózkodnak.

A gyülekezési hely az épület Tállya utcai homlokzata előtti parkoló.

## 6. A portaszolgálat feladatai

- munkahelyén köteles elsajátítani a tűzmegeelőzéssel, tűzoltással kapcsolatos alapismereteket
- ismernie kell a területen elhelyezett tűzveszélyes anyagok tárolási helyiségeit, tárolási módokat
- ismernie kell a vízszerezési helyeket, tűzcsapokat, kézi tűzoltó készülékek elhelyezését
- a közlekedési utakat, kapukat, vészkijáratokat ismernie kell, melyek kinyitásáról szükség szerint gondoskodni kell
- ismernie kell az épület tűzvédelmére biztosított tűzoltó eszközök kezelését, használatát
- a Tűzoltóság megérkezésekor a tűzoltás vezetőnek átadja a Tűzriadó Tervet
- részletesen tájékoztatja a tűzoltás vezetőjét a helyzetről, valamint arról, hogy a tűz közelében milyen anyagok, eszközök, stb. vannak veszélyeztetve. Ezután a tűzoltást vezető illetve a beérkező vezető utasításai szerint jár el.
- a beérkező vezetőket tájékoztatja a történteokról.

## 7. Főbb veszélyforrások

Az épületben gázellátás nincs, ezért tűz esetén a gáz főelzáró elzárásáról nem kell gondoskodni.

Az épületben a dohányzás és nyílt láng használata tilos. Nyílt lánggal járó tevékenységet csak a tűzvédelmi szabályzat 5.2.pontja szerint szabad végezni.

Hősugárzó, főzőlap, grillsütő használata a lakóegységekben tilos.

A létesítményben csak hibátlan és sérülésmentes elektromos készülékeket és hosszabbítókat szabad használni.

# MENEKÜLÉSI TERV

2030 ÉRD, TOPOLY UTCA 2.


HAJLÉKTALANSZÁLLÓ

## ALAGSOR

### JELMAGYARÁZAT

 TŰZOLTÓ KÉSZÜLÉK / FIRE EXSTINGUISHER

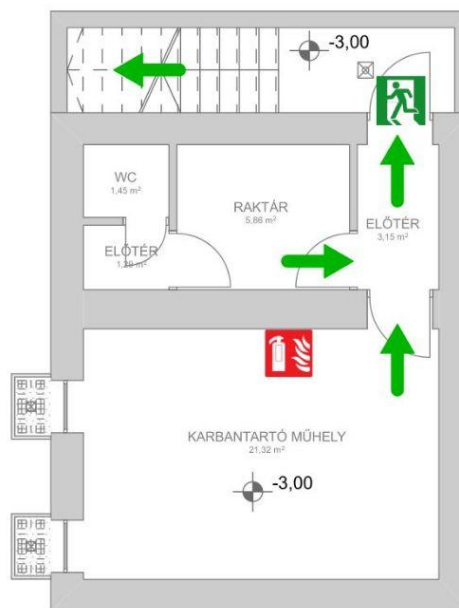
 KIJÁRAT / EXIT

 ÖN ITT ÁLL / YOU STAND HERE

UDVAR

GYÜLEKEZŐHELY






BIZTONSÁGOS  
TÉR

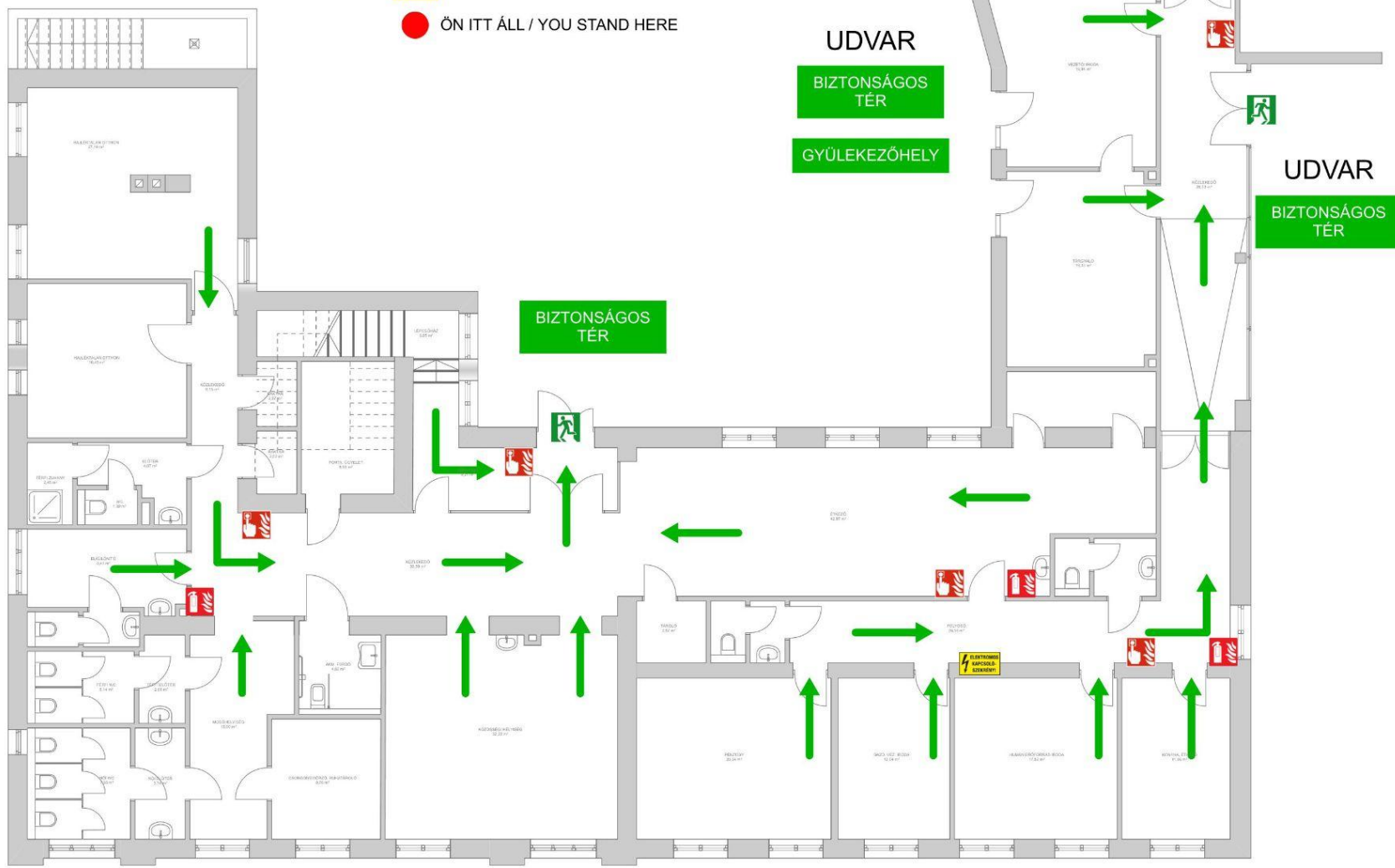


# MENEKÜLÉSI TERV

2030 ÉRD, TOPOLY UTCA 2.  
HAJLÉKTALANSZÁLLÓ  
FÖLDSZINT

## JELMAGYARÁZAT






-  TŰZOLTÓ KÉSZÜLÉK / FIRE EXTINGUISHER
-  KÉZI JELZÉSADÓ / FIRE MANUAL SIGNAL
-  KIJÁRAT / EXIT
-  ELEKTROMOS SZEKRENY / POWER DISTRIBUTOR
-  ÖN ITT ÁLL / YOU STAND HERE



# MENEKÜLÉSI TERV

2030 ÉRD, TOPOLY UTCA 2.  
HAJLÉKTALANSZÁLLÓ  
EMELET

## JELMAGYARÁZAT

-  TŰZOLTÓ KÉSZÜLÉK / FIRE EXTINGUISHER
-  KÉZI JELZÉSADÓ / FIRE MANUAL SIGNAL
-  KIJÁRAT / EXIT
-  KIJÁRAT AZ ALSÓBB SZINTEN / EXIT ON THE LOWER LEVEL
-  ÖN ITT ÁLL / YOU STAND HERE

