

3. sz. melléklet - Fehérvári út 89-91. Tűzriadó terv

1. Tervezési alapelvek, kiindulási adatok

1.1. Tervezési alapelvek

- az építmény tűzvédelmi megoldásait egyidejűleg egyetlen, az építmény tetszőleges pontján keletkező tűz károsító hatásainak figyelembevételével kell tervezni és méretezni,
- az építményt a tűz keletkezésekor rendeltetésszerűen használják,
- a veszélyeztetett személyek létszáma, menekülési képessége a rendeltetésnek megfelelő,
- a tűz egyetlen, a keletkezés helyét magába foglaló tűzszakaszra terjed ki és
- a tűzzel egyidejűleg más veszélyt, kárt, a tűzvédelmi megoldások működésképtelenségét okozó esemény nem következik be.

1.2. A főépület tűzszakaszolása, kockázati osztálya

A főépület és a melléképület egyetlen tűzszakaszt alkot. Kockázati osztály: NAK (nagyon alacsony kockázat).

1.3. Létszám adatok

Főépület földszint éjjeli menedékhely 23 fő

Főépület első és második emeleti átmeneti szálló 22 fő

Összesen: 55 fő + nappal 2 fő munkatárs.

Melléképület nappali melegedő ... fő + 2 fő munkatárs.

2. Általános előírások

A Tűzriadó Tervben foglaltak végrehajtását szükség szerint, de legalább évente az érintettekkel gyakoroltatni, annak eredményét értékelni és azt írásban rögzíteni kell. A gyakorlat során tapasztalt hibák, hiányosságok megszüntetésére 15 napon belül írásban intézkedni kell.

A tervezett gyakorlatról annak időpontja előtt legalább 15 nappal, továbbá a gyakorlat bejelentett időpontjával kapcsolatos változásról a tűzvédelmi hatóságot értesíteni kell.

A Tűzriadó Tervet állandóan hozzáférhető helyen, az érintett épületrész, épület területén kell elhelyezni.

Első fokú illetékes tűzvédelmi hatóság:

Pest Megyei Katasztrófavédelmi Igazgatóság
Érdi Katasztrófavédelmi Kirendeltség
2030 Érd, Fehérvári út 79/A
Telefonszám: 36 23 524-570
Email: erd.kk@katved.gov.hu

3. Tűzjelzés, riasztás

Az épületben nincs beépített tűzjelző, sem beépített tűzoltó berendezés. A tűz jelzése csak a tüzet észlelő személy által lehetséges. A tűzoltóság riasztása telefonon keresztül történik.

A létesítmény területén tüzet észlelő személy köteles a rendelkezésre álló eszközzel (tűzjelző kézi jelzésadó benyomása), valamint hangos kiabálással : “Tűz van! Tűz van! Tűz van!” jelezni a tüzet.

Minden tüzesetet (még a magától kialudt, illetve a tűzoltóság nélkül eloltott tüzet is) az észlelő személy köteles személyesen, illetve megbízottja útján haladéktalanul jelenteni a Tűzoltóságnak a 112 központi segélyhívó, vagy a 105 telefonszámon.

A tűzjelzésnek tartalmaznia kell:

- a tüzeset (káreset) pontos helyét (cím, megközelítés),
- mi ég, mi van veszélyeztetve,
- mekkora a tűz terjedelme,
- életveszély fennáll-e,
- a tüzet jelző személy neve,
- jelzésre használt telefon száma.

Amennyiben nem tartózkodik a helyszínen, azonnal értesíteni kell:

- az intézmény vezetőjét,
- az intézményvezető-helyettes szakmai vezetőt,
- a tagintézmény vezetőjét.

Név, beosztás	Telefonszám:
Bereiné Petrik Mária intézményvezető	36 20 526 1911
Gecse-Simon Orsolya intézményvezető-helyettes, szakmai vezető	36 70 796 9190
Stehlik Krisztián Hajléktalanok Átmeneti Szállója tagintézmény vezető	36 20 258 5976

4. A munkavállalók tennivalói tűz esetén

4.1. A tűz oltásában való közreműködés

A kikerülő tűzoltókat egy személynek várni kell, aki érdemi információkkal tud szolgálni. A Tűzriadó terv a munkatársi irodában található.

A tűzoltóság megérkezésekor a Tűzriadó Tervet a tűzoltás vezető rendelkezésére kell bocsátani, és segítséget kell nyújtani a pontos információk ismertetésével (elzáró szerelvények, elektromos főkapcsolók, biztosítékok helyei, stb.)

A létesítmény minden dolgozója - és minden állampolgár - a tűzoltásban, a műszaki mentésben – ellenszolgáltatás nélkül – életkoruk, egészségi, fizikai állapotuk alapján elvárható személyes részvétellel, adatok közlésével kötelesek közreműködni.

A tűzoltásvezető a tűzoltáshoz magánszemélyeket a tűz oltásában és a mentési munkálatokban az életkoruk, egészségi és fizikai állapotuk alapján elvárható közreműködésre kötelezhet.

A tűzoltásvezető rendelkezése alapján a tűzoltásban közreműködők az intézmény irodáiba, egyéb helyiségeibe bontással is behatolhatnak.

A tűz oltását csak a veszélyeztetett terület, helyiség teljes kiürítését és áramtalanítását, valamint a gáz elzárását követően lehet megkezdeni.

A tűzoltáshoz kézi tűzoltó készülékek állnak rendelkezésre, melyek helyei a menekülési terveken jelölve vannak.

4.2. Áramtalanítás

Amennyiben lehetséges az épület áramtalanítását a legrövidebb időn belül el kell végezni.

4.3. A tűzoltás megkezdése

A tűz oltását késedelem nélkül meg kell kezdeni az adott tűz oltására legalkalmasabb rendelkezésre álló eszközzel, tűzoltó-készülékkel.

Tilos és életveszélyes bármilyen villamos berendezés, elektromos működtetésű gép, eszköz, továbbá tűzveszélyes folyadék tüzeinek vízzel történő oltása!

A létesítményben a Tűzriadó Tervben foglaltak helyes végrehajtásáért, betartásáért, amennyiben a vezető nem tartózkodik a helyszínen, a mindenkor legmagasabb beosztású dolgozó a felelős.

5. Az épület elhagyása, menekítés

Az épületben tartózkodók, ha a tűz oltása érdekében az életük veszélyeztetése nélkül nem tudnak semmit tenni, a menekülési terveken szereplő útvonalakon fegyelmetlenül el kell hagyni az épületet és a kijelölt gyülekező helyre kell vonulniuk. Az épületben tartózkodók tűz esetén önállóan menekülnek.

A földszinten tartózkodók közvetlenül a szabadba menekülhetnek.

Az első és a második emeleti helyiségekből a lépcsőházon keresztül a földszinti kijárat szinten lehetséges a szabadba jutás. A gyülekező hely az udvaron található.

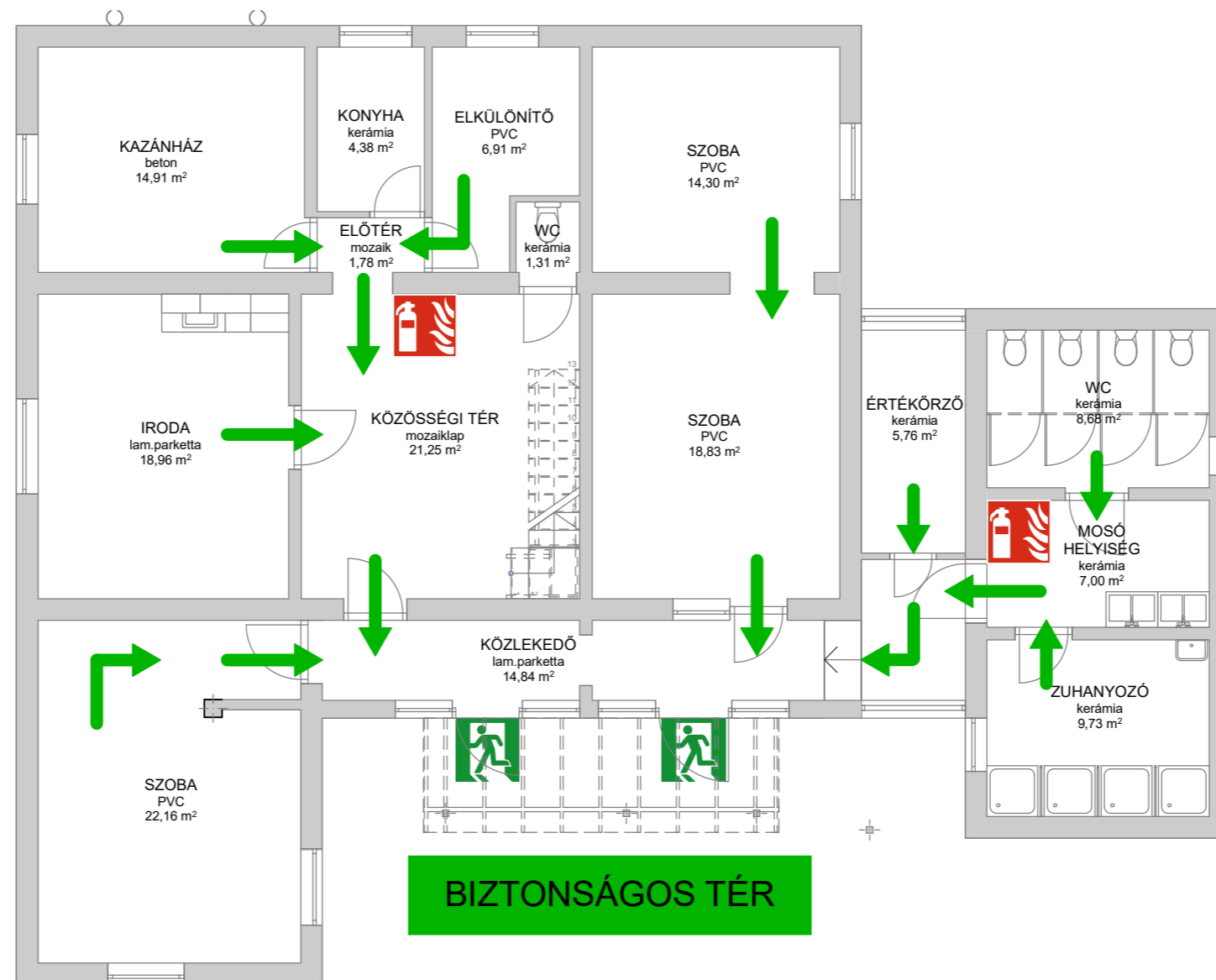
MENEKÜLÉSI TERV

2030 ÉRD, FEHÉRVÁRI ÚT 89-91.
HAJLÉKTALANSZÁLLÓ - FŐÉPÜLET
FÖLDSZINT

 TŰZOLTÓ KÉSZÜLÉK

 KIJÁRAT

FEHÉRVÁRI ÚT



UDVAR

GYŰLEKEZŐHELY

Terv fajtája:

MENEKÜLÉSI TERV

Rajz megnevezése:

FÖLDSZINT MENEKÜLÉSI TERV

Készítette:

DEÁK ZSOLT
TŰZVÉDELMI FŐELŐADÓ

Megrendelő:

Szociális Gondozó
KÖZPONT 
2030 Érd, Topoly utca 2.

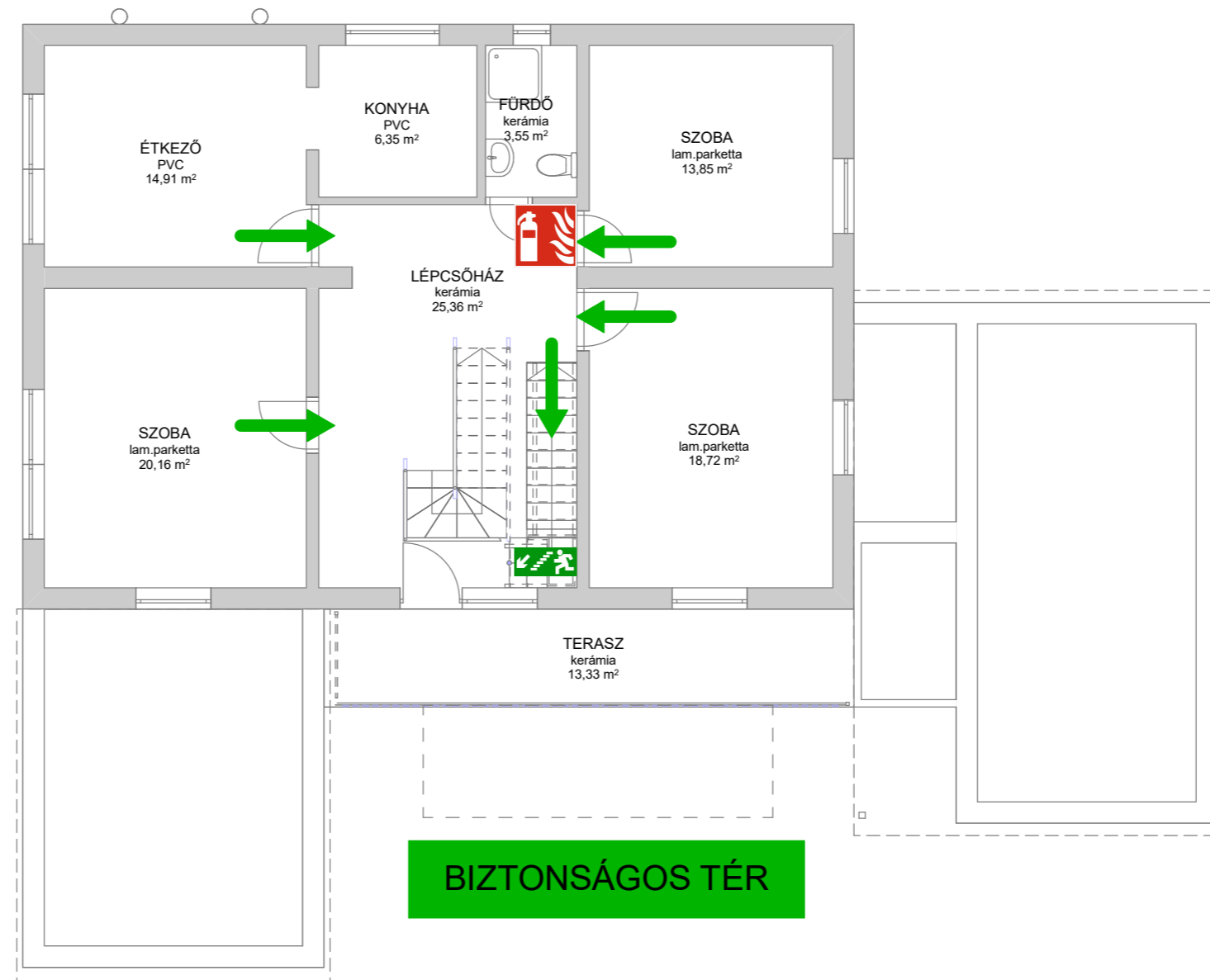
MENEKÜLÉSI TERV

2030 ÉRD, FEHÉRVÁRI ÚT 89-91.
HAJLÉKTALANSZÁLLÓ - FŐÉPÜLET
1. EMELET

 TŰZOLTÓ KÉSZÜLÉK

 KIJÁRAT AZ ALSÓBB SZINTEN

FEHÉRVÁRI ÚT



UDVAR

GYŰLEKEZŐHELY

Terv fajtája:

MENEKÜLÉSI TERV

Rajz megnevezése:

1. EMELET MENEKÜLÉSI TERV

Készítette:

DEÁK ZSOLT
TŰZVÉDELMI FŐELŐADÓ

Megrendelő:

Szociális Gondozó
KÖZPONT 
2030 Érd, Topoly utca 2.

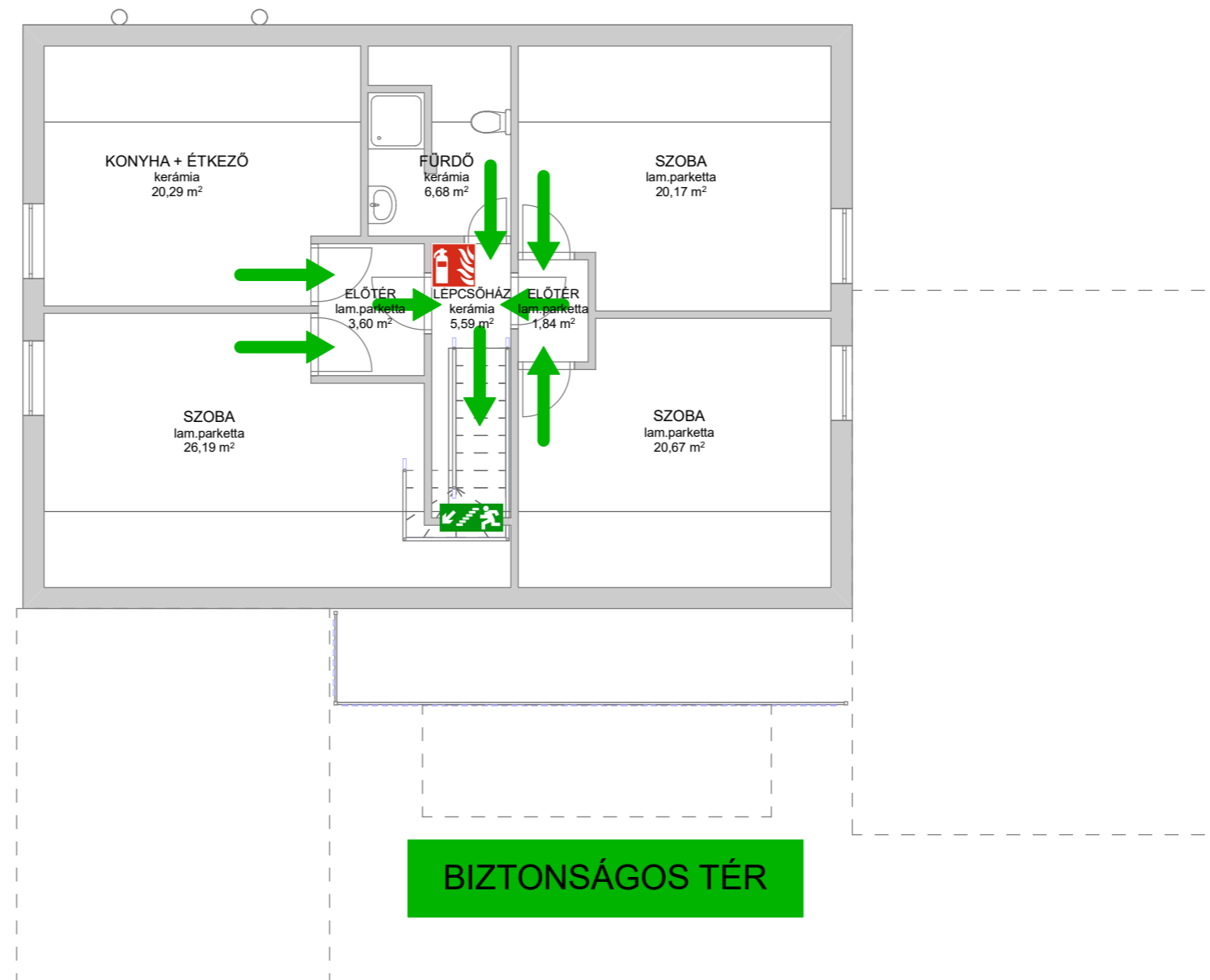
MENEKÜLÉSI TERV

2030 ÉRD, FEHÉRVÁRI ÚT 89-91.
HAJLÉKTALANSZÁLLÓ - FŐÉPÜLET
TETŐTÉR

 TŰZOLTÓ KÉSZÜLÉK

 KIJÁRAT AZ ALSÓBB SZINTEN

FEHÉRVÁRI ÚT



BIZTONSÁGOS TÉR

UDVAR

GYÜLEKEZŐHELY

Terv fajtája: **MENEKÜLÉSI TERV**
Rajz megnevezése: **MENEKÜLÉSI TERV - TETŐTÉR**
Készítette: DEÁK ZSOLT
TŰZVÉDELMI FŐELŐADÓ

Megrendelő: **Szociális Gondozó KÖZPONT**
2030 Érd, Topoly utca 2.

